

**KoKi - Netzwerk frühe Kindheit
Koordinationsstelle Frühe Hilfen**

- ▶ Stadt Fürth
Rosenstr. 16 – 20
Tel. 0911 - 974-1569 oder 1502
Petra.vogl@fuerth.de oder
Jeanette.ludwig-zeiler@fuerth.de

- ▶ Landkreis Fürth
Stresemannplatz 11
Tel. 0911 - 9773-1277 oder 1293
koki@lra-fue.bayern.de



SAM  CCA

Rudolf-Breitscheid-Str. 4
90762 Fürth
Tel. 0911 - 253 555 93
www.samocca-fuerth.de
Montag - Samstag
10.00 bis 17.00 Uhr geöffnet



Familienzentrum Zirndorf e.V.
Familienzentrum Zirndorf e.V.
Bahnhofstr. 35
90513 Zirndorf
Tel. 0911- 600 364 6
www.familienzentrum-zirndorf.de



Hebammensprechstunde

Die Familienhebamme berät
Schwangere, Mütter und Väter

SAMOCCA Fürth

Familienzentrum Zirndorf e.V.

SAM  CCA

Familienzentrum Zirndorf e.V. 

KoKi – Netzwerk frühe Kindheit der Stadt und des Landkreises Fürth bietet jungen Familien Unterstützung von Anfang an in Kooperation mit der Familienhebamme:

Was? eine offene Sprechstunde für Schwangere und Familien mit Säuglingen

Wo? / Wann? Café SAMOCCA
Rudolf-Breitscheid-Str. 4
90762 Fürth
jeden Montag
von 15.00 bis 16.30 Uhr

Familienzentrum Zirndorf e.V.
Bahnhofstr. 35
90513 Zirndorf
jeden Donnerstag
von 9.30 bis 11.00 Uhr

Wer? die Familienhebamme
Jayanti Sielhorst
Mobil: 0170 - 31 65 712

Sie haben Fragen

- ▶ rund um Schwangerschaft, Geburt und Säuglingspflege
- ▶ zu Stillen, Beikost und Ernährung
- ▶ zum Zahnen
- ▶ zur Entwicklung des Kindes
- ▶ zur Eltern-Kind-Bindung

Sie suchen

- ▶ die Gesellschaft anderer Mütter/Väter
- ▶ erste Kontakte für Ihr Kind zu anderen Kindern

Sie brauchen

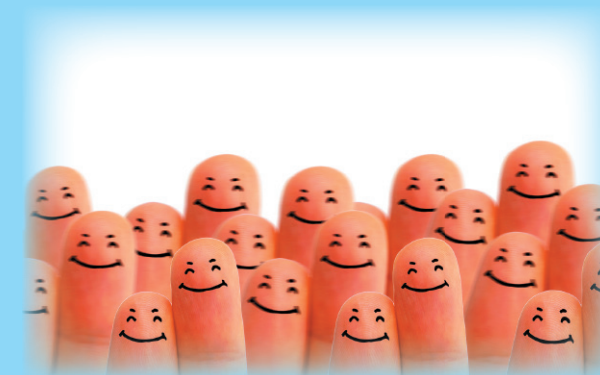
- ▶ Verständnis für Ihre tägliche Belastung
- ▶ Unterstützung
- ▶ jemanden, der Ihnen Mut zuspricht
- ▶ ein offenes Ohr
- ▶ eine vertrauliche Beratung



Die Familienhebamme ist für Sie da!

Nutzen Sie das kostenlose Angebot einer offenen Sprechstunde der Familienhebamme im Café SAMOCCA und im Familienzentrum Zirndorf e.V. im vertraulichen Rahmen.

Die Familienhebamme freut sich auf Sie.



„Es braucht ein ganzes Dorf, um ein Kind zu erziehen!“ (Afrikanisches Sprichwort)